

BRAVE天満橋II

物件概要

所在	大阪市中央区北浜東2-18
交通	Osaka Metro谷町線「天満橋」駅 徒歩3分
用途	店舗・事務所
駐車場	なし
構造	鉄骨造 地上11階
竣工	2025年1月
設計	株式会社グランドデザイン
施工	株式会社 紙谷工務店

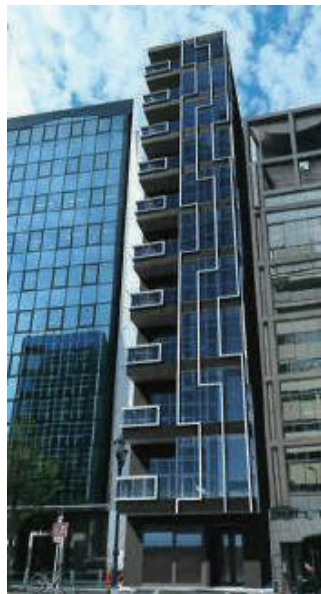
主な設備概要

共用設備	EV1基 (11人乗り)
天井高	1階：3,000mm 基準階：2,600mm
入退去管理	セキュリティシステム
空調	24時間個別空調

【物件周辺地図】



【物件外観】



空室状況

番号	階	号室	面積(m ²)	面積(坪)	賃料/坪	共益費/坪	敷金	入居可能時期	備考
①	1		70.07m ²	21.19坪	18,500	2,500	応相談	—	成約済
②	2		139.11m ²	42.08坪	13,500	2,500	応相談	—	成約済
③	3		139.11m ²	42.08坪	13,500	2,500	応相談	即入居可	
④	4		139.11m ²	42.08坪	16,500	2,500	応相談	即入居可	ハーフセットアップ
⑤	5		139.11m ²	42.08坪	16,500	2,500	応相談	即入居可	ハーフセットアップ
⑥	6		139.11m ²	42.08坪	13,500	2,500	応相談	即入居可	
⑦	7		139.11m ²	42.08坪	13,500	2,500	応相談	即入居可	
⑧	8		139.11m ²	42.08坪	13,500	2,500	応相談	即入居可	
⑨	9		139.11m ²	42.08坪	13,500	2,500	応相談	即入居可	
⑩	10		139.11m ²	42.08坪	13,500	2,500	応相談	即入居可	
⑪	11		139.11m ²	42.08坪	13,500	2,500	応相談	即入居可	

内覧可能です。

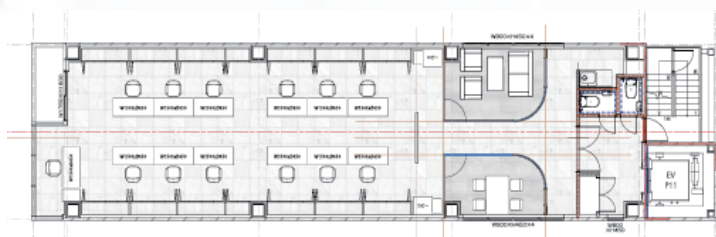
定期建物賃貸借契約 (期間については、応相談)

敷金：保証会社加入の場合、なし ※保証会社加入しない場合は、要相談。

平面図



■ 2階～11階平面図



■ 4階～5階ハーフセットアップ平面図

※什器は参考として配置



国土交通大臣 (2) 第 9784 号

〒542-0075
大阪市中央区難波千日前 15-15
BRAVE 難波 7F

Tel.06-6940-4974

Fax.06-6940-4973

URL : e-brave.net

email : brave@e-brave.net

取引態様：仲介

担当：柄谷・キット